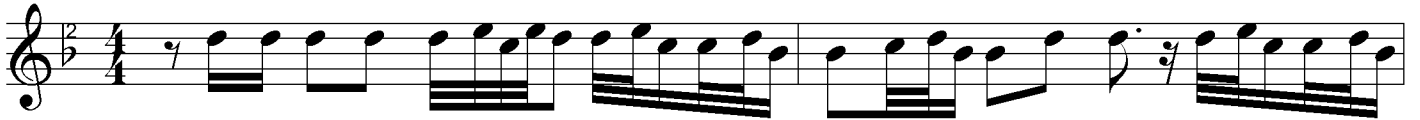


Yöresi: Urfa
Kimden alındığı: ?

Derleyen ve Notaya alan:
Muzaffer Sarısözen



Ur fa lı yam e zel den ur fa lı yam e zel den
Dağ lar da na kan sel ler dağ lar da na kan sel ler
Ur fa bir ya na dü şer an tep bir ya na dü şer



gö nül geç mez gü zel den gö nül geç mez gü zel den
dö kül müş sır ma tel ler dö kül müş sır ma tel ler
zü lüf ger da na dü şer zü lüf ger da na dü şer



vay göy nü mün gö zü çık sın
vay yü re ğin taş tan mı dır
vay bu na sıl baş bağ la mak



göy nü mün gö zü çık sın sev me zi dim e zel den
yü re ğin taş tan mı dır ba na a cı yor e ler
bu na sıl baş bağ la mak her gün bir ya na dü şer



sev me zi dim e zel den vay
ba na a cı yor el ler vay



a nam o la san ö mer ba bam o la san ö mer



ben siz ka la san ö mer ye tim o la san ö mer vay

Metin
27.03.2011

*Urfalıyam ezelden
Gönül geçmez güzelden vay
Göynümün gözü çıksın
Sevmezidim ezelden vay*

*Dağlardan akan seller
Dökülmüş sırma teler vay
Yüreğin taştan mıdır
Bana acıyor eller vay*

*Urfa bir yana düşer
(Antep bir yana düşer)
Zülüf gerdana düşer vay
Bu nasıl baş bağlamak
Her gün bir yana düşer vay*

*Bağ Anam olasan Ömer, babam olasan Ömer
Bensiz kalasan Ömer, yetim olasan Ömer*