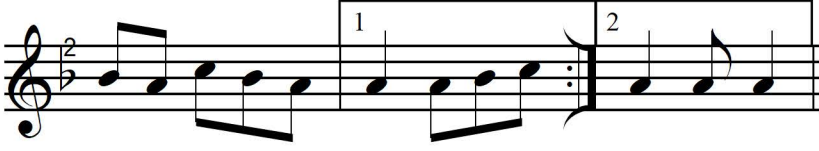




Aranagme



O DAM Kİ REÇ TUT MU YOR KU MU NU KAT
 O DAM Kİ REÇ TİR BE NİM YÜ ZÜM GÜ LEÇ
 BA BA BEN DER VİŞ Mİ YEM HIR KA MI GİY



MA YIN CA SAZ SEV DA BAŞ TAN GİT Mİ
 TİR BE NİM SAZ SO YUN DA GİR KOY NU
 MIŞ Mİ YEM SAZ BEN SEV DİM EL LER AL



YOR SA RI LIP YAT MA YIN CA SAZ CA
 MA TE NİM İ LAÇ TİR BE NİM SAZ NİM
 SIN Nİ YE BEN ÖL MÜŞ MÜ YEM SAZ YEM

Metin
 15.05.2002
 01.02.2013

Tashih: Kaşif demiröz

*Odam kireç tutmuyor
 Kumunu katmayınca
 Sevda baştan gitmiyor
 Sarılıp yatmayınca*

*Odam kireçtir benim
 Yüzüm güleçtir benim
 Soyun da gir koynuma
 Tenim ilaçtır benim*

*Baba ben dervişmiyem
 Hırkamı giymişmiyem
 Ben sevdim eller alsın
 Niye ben ölmüşmüyem*