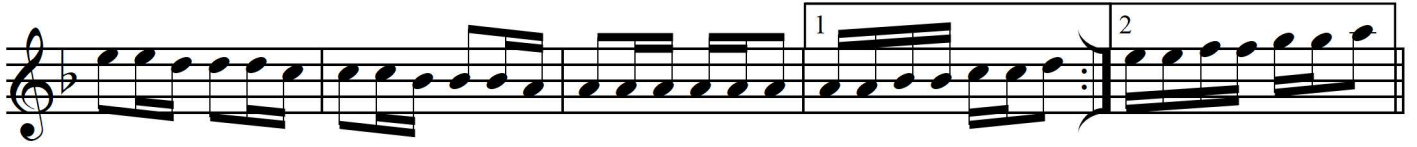


Karadır bu bahtım kara**"Kendim Ettim Kendim Buldum"**Yöresi: **Kırşehir**Kimden alındığı: **Neşet Ertaş**

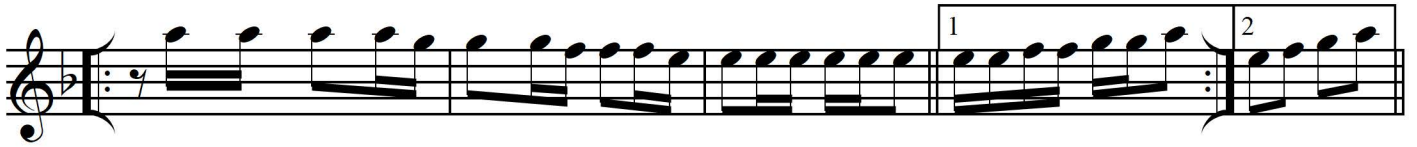
Beste ve Güfte:

Neşet Ertaş (Abdal, Bozkırın Tezenesi)
(1938, Çiçekdağı, Kırşehir—25.09.2012, İzmir)

SAZ



SAZ



Ka ra dır bu bah tim ka ra SAZ
Sö züm kâ ret mi yor yâ ra SAZ



Yak tı yü re ği mi na ra Ey vah ey vah



ey vah ey SAZ Ken dim et tim



ken dim bul dum ken dim et tim ken dim bul dum Gül gi bi sa



rar dim sol dum ey vah ey vah ey

— Son —

Yücel
11.08.2022

*Karadır bu bahtım kara
Sözüm kar etmiyor yare
Yaktın yüreğimi nara
(Eyvah eyvah eyvah ey)*

Bağlantı: { *Kendim ettim kendim buldum
Gül gibi sararıp soldum
(Eyvah eyvah eyvah ey)*

*Bilmez yar gönlümden bilmez
Akar gözyaşlarım dinmez
Bir kere yüzüme gülmez
(Eyvah eyvah eyvah ey)*
Bağlantı

*Söylerim sözüm' almıyor
O yar yüzüme gülmüyor
Garip gönlümü bilmiyor
(Eyvah eyvah eyvah ey)*
Bağlantı