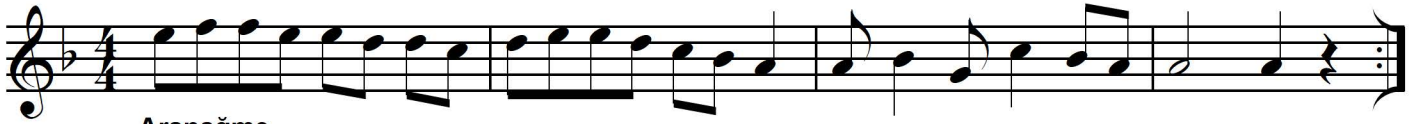


Yöresi: *Aydın*
Kimden alındığı: ?

Derleyen ve Notaya alan:
Ahmet Yamacı
(1926, Burdur— 23.03.1987, İstanbul)



Aranağme



Ek le me dir ko ca ko nak ek le me a man a man
Bi zim ba ğın me nek şe si a lo lur a man a man
Bi zim ba ğa gi de ri ken ser ha ya a man a man



Naz lı da yâ rim yi ne yi ne gel di ak lı ma
Â lem de sev di ği ni de ya nar kü lo lur
Çek ti ler ko lum dan be ni ten ha ya



Na sıl e de yim ba şım da ki sev da ya a man a man
Sev di ği ni a la ma yan de lo lur a man a man
Na sıl e de yim ba şım da ki sev da ya a man a man



A ma na man dost lar yol dan gel dim yor gu num
Hay di hay di gi de lim ay na lı ka va ğa ü çü müz
A ma na man dost lar ka bir de ba na dar ge lir



Or ta da boy lu bir gü ze le vur gu num
Ta ze de şef ta li dir bi zim yü kü müz
Bu genç lik de ö lüm ba na zor ge lir

*Eklemedir koca konak ekleme
Nazlı da yârim yine geldi aklıma
Nasıl edeyim başımdaki sevdaya
Aman aman dostlar yoldan geldim yorgunum
Orta da boylu bir güzele vurgunum*

*Bizim bağın menekşesi al olur
Alem de sevdiğine de yanar kül olur
Sevdiğini alamayan delolur
Haydi haydi gidelim aynalı kavağa üçümüz
Taze de şeftalidir bizim yükümüz*

*Bizim bağa gideriken serhaya
Çektiler kolumdan beni tenhaya
Nasıl edeyim başımdaki sevdaya
Aman aman dostlar kabir de bana dar gelir
Bu gençlikte ölüm bana zor gelir*