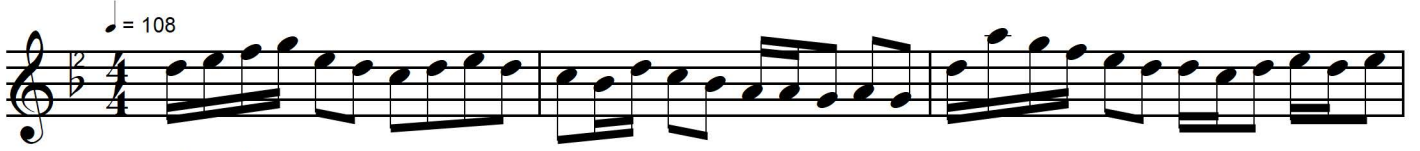


A gızım sana potin alayım mı

Yöresi: Silifke

Kimden alındığı: Folklor Ekibi

Derleyen: İst. Bel. Kons.
Notaya alan: Yücel Paşmakçı



Aranagme



A Gı zam sa na po tin a la yım mı



A Ço cuk sa na sen de li mol dun A el le rin yâ ri



A man ne re le ri ne de iş te şu ra la rı na

Yücel
12.04.2021

-1-

*A Gızım sana potin alayım mı
A Çocuk sana
Bağlantı*

-2-

*A Gızım sana Fistan alayım mı
A Çocuk sana
Bağlantı*

-3-

*A gızım sana guşşag alayım mı
A Çocuk sana
Bağlantı*

-4-

*A Gızım sana çember alayım mı
A Çocuk sana
Bağlantı*

-5-

*A Gızım sana gireb alayım mı
A Çocuk sana
Bağlantı*