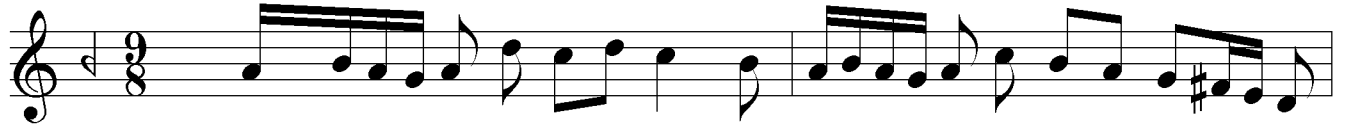


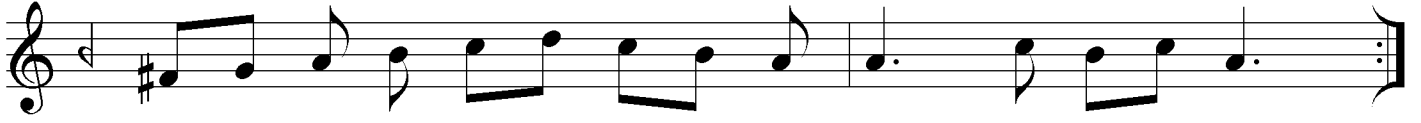
Siyah ebrulerin duruben çatma

Beste:Lemi Adlı
Güfte:Kul Mehmed

Aksak ♩ = 176



Arañağme



Si yah eb ru le rin du ru ben çat ma
Ö ğüt tür ver di ğim tut be nim sö züm
Ye me den iç me den kül li be ri yim



gam zen ok la rı nı a şı ka at ma SAZ
se ve rim de me ye tut ma dı yü züm SAZ
sen den ay rı la lı can sız di ri yim SAZ



Sa na gö nül ver dim be ni ağ lat ma
Ah e fen dim be nim a i ki gö züm
Sî nem üs tün de bir ku ru de ri yim



be nim gö züm nu ru gön lüm sü ru ru SAZ

Tokgöz
13.05.2010

D.C.

Siyah ebrulerin duruben çatma
Gamze oklarını aşık atma
Sana gönül verdim bani ağlatma
Benim gözüm nuru gönlüm süruru

Öğüttür verdiğim tut benim sözüm
Severim demeğe kalmadı yüzüm
Ah! efendim benim a iki gözüm
Benim gözüm nuru gönlüm süruru

Yemeden içmeden külli beriyim
Senden ayrılalı cansız diriğim
Sinem üstünde kuru deriyim
Benim gözüm nuru gönlüm süruru

Ebru : Kaş
Gamze :Yan bakış, süzme bakış
Nur : Işık, aydınlık
Sürur : Sevinç, neşe
Külli : Bütün
Sîne : Göğüs, kalp, yürek