

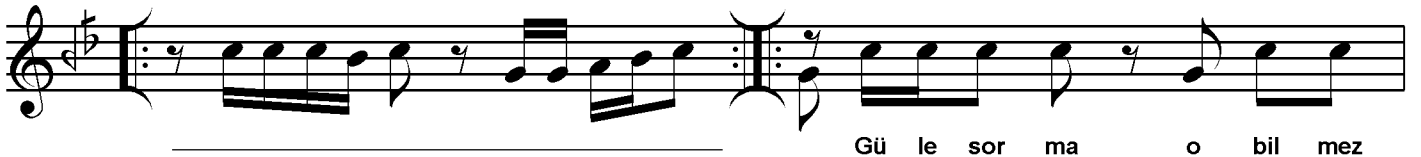
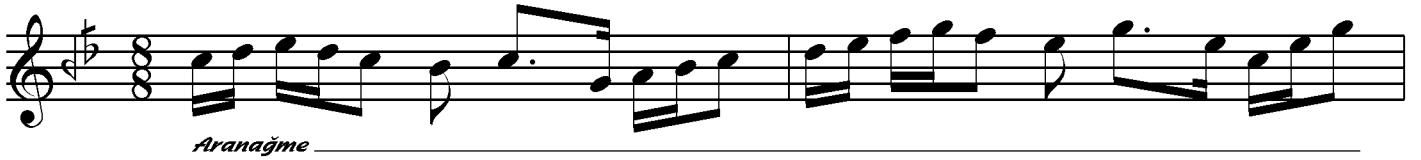
## Sabâ Şarkı

Güle sorma o bilmez aşkı sevdâyı

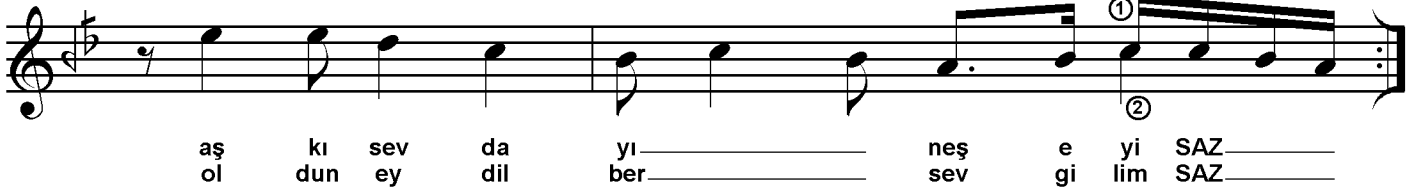
- 1 -

Beste ve Güfte:  
Erol Sayan

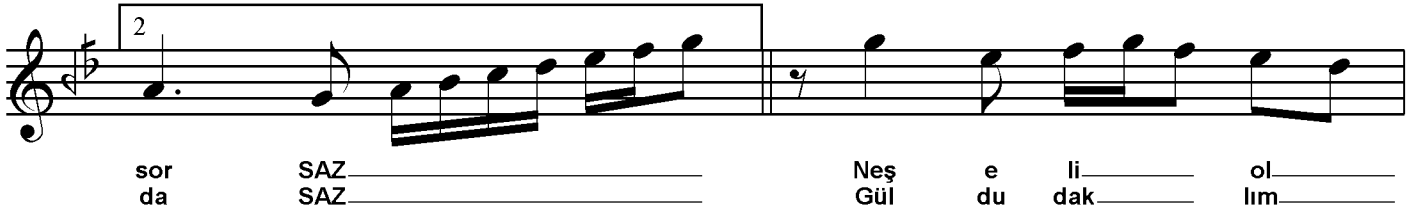
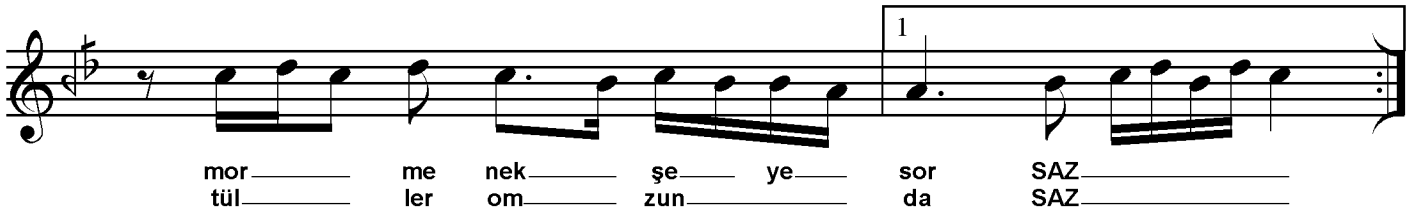
Düyek ♩ = 140



Gü le sor ma o bil mez  
Gü lü şün le sen aş kı m



Lâ le ye sor çığ de me sor  
Oy na ar tık dön gü ze lim



**Sabâ Şarkı***Güle sorma o bilmez aşkı sevdâyı*

- 2 -

*Beste ve Güfte:  
Erol Sayan*

Ne gü zel de oy nar sın SAZ \_\_\_\_\_ Fı kır fı kır kay nar sın SAZ \_\_\_\_\_  
 Ne gü zel de oy nar sın SAZ \_\_\_\_\_ Fı kır fı kır kay nar sın SAZ \_\_\_\_\_



Şen \_\_\_\_\_ şak rak hem gü zel \_\_\_\_\_ sin \_\_\_\_\_ A te şin le ya kar sın SAZ \_\_\_\_\_  
 Şen \_\_\_\_\_ şak rak hem gü zel \_\_\_\_\_ sin \_\_\_\_\_ A te şin le ya kar sın SAZ \_\_\_\_\_



A te şin le ya kar \_\_\_\_\_ sin \_\_\_\_\_  
 A te şin le ya kar \_\_\_\_\_ sin \_\_\_\_\_

D.C.

*Güle sorma o bilmez aşkı sevdâyı neş'eyi  
 Lâleye sor çiğdeme sor mor menekşeye sor  
 Neş'eli ol kara gözlüm şirin sözlüm gel bana  
 Dâima gül şarkı söyle oyna*

*Gülüşünle sen aşkım oldun ey dilber sevgilim  
 Oyna artık dön güzelim tüller omuzunda  
 Gül dudaklım kara gözlüm şirin sözlüm gel bana  
 Dâima gül şarkı söyle oyna*

**Nakarat:**

*Ne güzel de oynarsın  
 Fıkır fıkır kaynarsın  
 Şen şakrak hem güzelsin  
 Ateşinle yakarsın*