

# Nihâvend Şarkı

## Bir ilkbahar sabahı

Düyek ♩ = 208



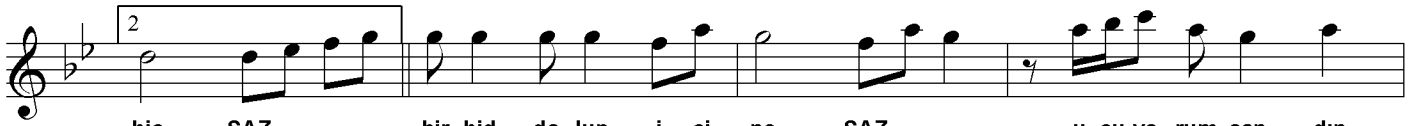
Aranâğme



Bir ilk ba har sa ba hı SAZ gü neş le u yan dın mı hiç SAZ  
Al büm de ki o res me SAZ ba kar ken ağ la dın mı hiç SAZ



çıl gın gi bi ko şa rak SAZ kır la ra u zan dın mı hiç SAZ  
ma zi de ki gün le re SAZ kal bi ni bağ la dın mı hiç SAZ



hiç SAZ bir hid do lup i çi ne SAZ u çu yo rum san dın  
hiç SAZ u nut ma yıp a dı nı SAZ se ne ler ce an dın



mı hiç SAZ bir his do lup i çi ne SAZ u çu yo rum san dın  
mı hiç SAZ u nut ma yıp a dı nı SAZ se ne ler ce an dın



mı hiç SAZ ge çen gün le re ya zık SAZ ya zık et miş sin gö nül  
mı hiç SAZ



sen SAZ öy ley se hiç sev me miş SAZ



se vil me miş sin gö nül sen SAZ se vil me miş sin gö nül sen SAZ (Son)

Bir ilkbahar sabahı güneşle uyandın mı hiç  
Çılgın gibi koşarak kırlara uzandın mı hiç  
Bir his dolup içine uçuyorum sandın mı hiç  
Geçen günlere yazık yazık etmişsin gönül sen  
Öyleyse hiç sevmemiş sevilmemişsin gönül sen

Albümdeki o resme bakarken ağladın mı hiç  
Mazideki günlere kalbini bağladın mı hiç  
Unutmayıp adını senelerce andın mı hiç  
Geçen günlere yazık yazık etmişsin gönül sen  
Öyleyse hiç sevmemiş sevilmemişsin gönül sen