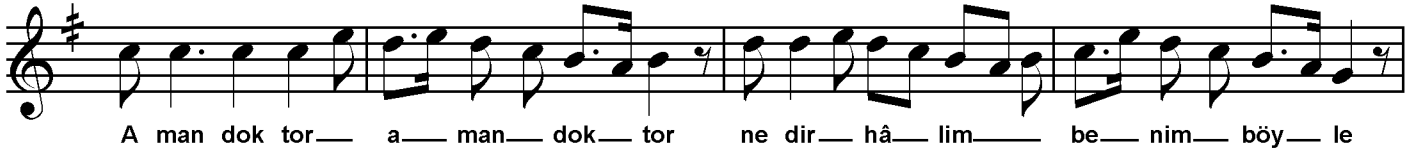


Mâhûr Şarkı*Dil-i nâ-şâdımı yaktın değil mi âh bana söyle**Beste: Muâllim İsmail Hakkı Bey**Güfte: Niyâzi Bey**Aksak*

*Dil-i nâ-şâdımı yaktın değil mi âh bana söyle
 Aman doktor aman doktor nedir hâlim benim böyle
 Zehirle âlûde oldu kalb-i mahzûnum benim ah
 Aman doktor aman doktor nedir hâlim benim böyle*