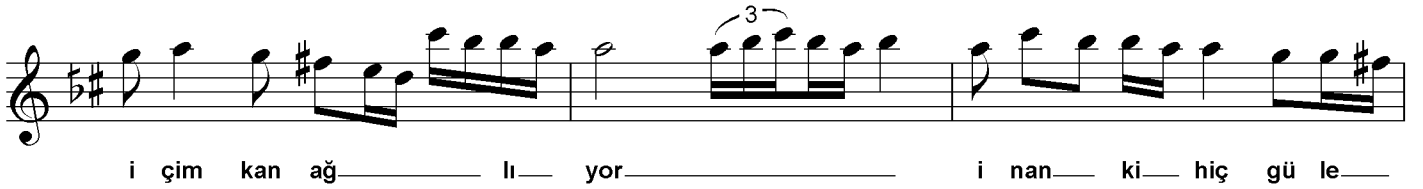
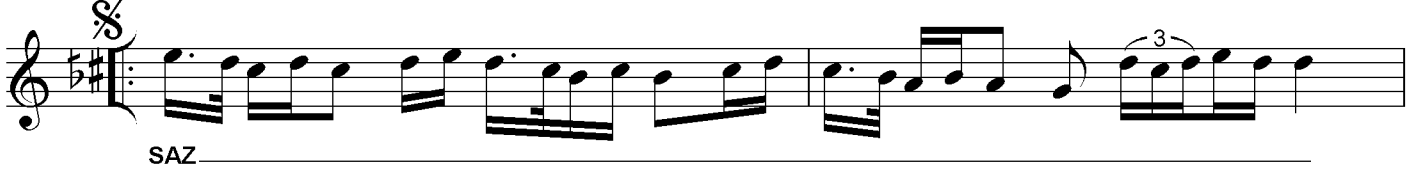
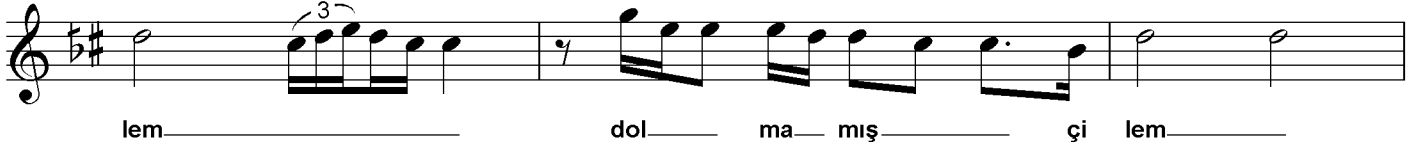


**Anladım ki daha dolmamış çilem**

Beste: Suat Sayın

Güfte: Kemâl Şâkir Yakar

Düyek

Dolgun  
20.04.2011

**Anladım ki daha dolmamış çilem**  
**Her günüm ıztırap her günüm elem**  
**İçim kan ağlıyor inan ki hiç gülemem**  
**Her günüm ıztırap her günüm elem**