

Acem-Kürdî Şarkı

Aşkın rengi varsa eğer sen beyazsın

Raks aksağı ♩ = 200



Aranağme



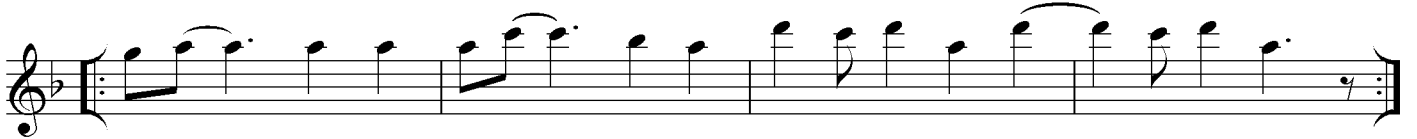
Aş kın ren gi var sa e ğer sen be yaz sın sen — be yaz sın



Gü neş si yah tır — ya nın da sen sa bah sın sen — sa bah sın



SAZ



Dö ner — mev sim so lar — â lem sen ba har sın hep — ba har sın



Nim Sofyan

SAZ



Ne a teş ler dü şer gön lü me ı sıt maz öy le iç ten bir ba kar sın ya kar sın



— sen ya kar sın

SAZ



Gü neş si yah tır — ya nın da sen sa bah sın sen — be yaz sın SAZ —

Aşkın rengi varsa sen beyazsın
Güneş siyahtır yanında, sen sabahsın
Döner mevsim, solar alem, sen baharsın
Ne ateşler düşer gönlüme ısıtmaz
Öyle içten bir bakarsın sen yakarsın
Güneş siyahtır yanında, sen sabahsın