

Segâh İlâhî

Şem-i ruhuna cismimi pervâne düşürdüm

Beste: Sultan Veled

(16.04.1226 – 15.11.1312)

Güfte: Maçhûl

Âyîn Devr-i Revânî ♩ = 112

- 1 -

Şem i ru hu na cis mi mi per vâ
Ev ra kı di li â te şî sû zâ

vâ ne dü şür düm
zâ ne dü şür düm

Bir kat re i ken ken di mi um mâ
Tak rir e de mem der di de rû num

mâ ne dü şür düm
num e le mim var

Mev lâ yı se ver sen be ni söy let

let me ga mim var

*Şem-i rûhuna cismimi pervâne düşürdüm**Evrâk-ı dili âteşi sûzâne düşürdüm**Bir katre iken kendimi ummâne düşürdüm**Takrîr edemem derd-i derûnum elemim var**Mevlâ'yı seversen beni söyletme gamım var*

Yürük Semâi ♩ = 120

Din le sö zü mü sa na di rem öz ge e dâ dir
Ey so fu bi zim soh be ti miz câ na şî fâ dir
Aşk i le ge lin tâ li bi cû yen de o la lım

Der viş o la na lâ zim o lan aş kı hü dâ dir
Bir cur' a mı zı nüş e de gör der de de vâ dir
Zevk i le sa fâ lar sü re lim zin de o la lım

Segâh İlâhî

Şem-i ruhuna cismimi pervâne düşürdüm

Beste: Sultan Veled

(16.04.1226 – 15.11.1312)

Güfte: Maçhûl

- 2 -



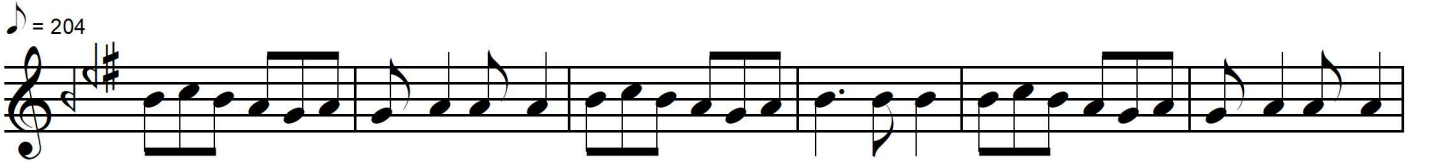
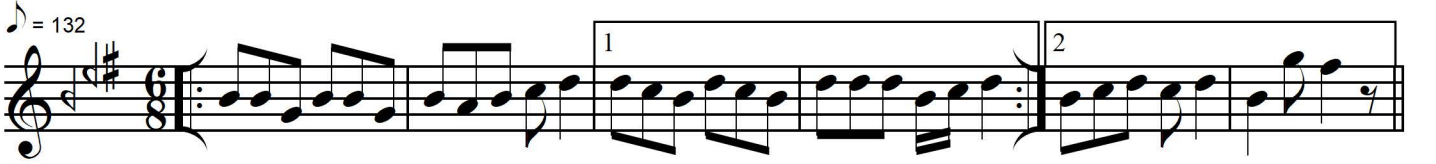
A şı kın ne si var i se mâ şû ka fe dâ dir
 Hak i le e zel et ti ği miz ah de ve fâ dir
 Haz re ti Mev lâ nâ ya ge lin ben de o la lım



Se mâ sa fâ câ na şı fâ rû ha gı dâ dir



Se mâ sa fâ câ na şı fâ rû ha gı dâ dir



*Dinle sözümü sana direm özge edâdır
 Derviş olana lâzım olan aşk-ı Hüdâ'dır
 Aşıkın nesi var ise mâşuka fedâdır
 Semâ safâ câna şifâ rûha gıdâdır*

*Ey sofı bizim sohbetimiz câna safâdır
 Bir cur'amızı nûş ede gör derde devâdır
 Hakk ile ezel ettiğimiz ahde vefâdır
 Semâ safâ câna şifâ rûha gıdâdır*

*Aşk ile gelin tâlib-i cüyende olalalım
 Şevk ile safâlar sürelim zinde olalım
 Hazret-i Mevlânâ'ya gelin bende olalım
 Semâ safâ câna şifâ rûha gıdâdır*