

Hüseyinî Şîlâhî

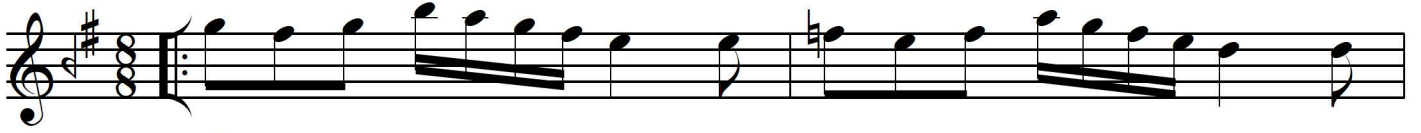
Can mısın Canan mısın

- 1 -

Güfte: Ken'an Rifâi

Beste: Cemil Altınbilek

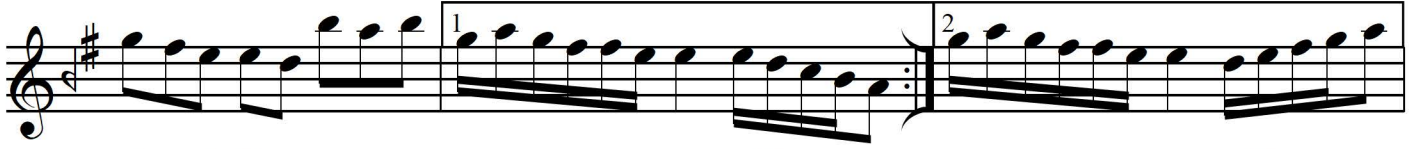
Müsemmen ♩ = 100



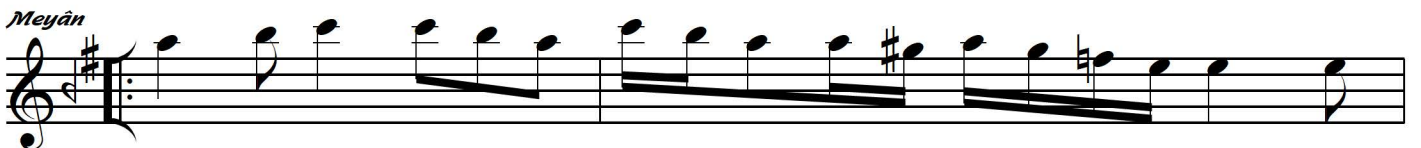
Aranâğme



Can___ mı___ sın___ ca___ nan___ mı___ sın___ say___



yâ___ dı___ bi___ a___ mam___ mı___ sın___ SAZ___ mam___ mı___ sın___ SAZ___

Söy___ le___ dil___ ber___ yok___ sa___ sen___ bir___
Söy___ le___ Al___ lah___ aş___ kı___ na___ sen___â___ te___ şı___ sû___ zan___ mi___ sın___ (Ah)___
Yu___ su___ fu___ Ken___ an___ mi___ sın___Söy___ le___ dil___ ber___ yok___ sa___ sen___ bir___
Söy___ le___ Al___ lah___ aş___ kı___ na___ sen___â___ te___ şı___ sû___ zan___ nı___ sın___ SAZ___
Yu___ su___ fu___ Ke___

Kal___ bi___ uş___ şa___ ka___ se___ nin___ bir___

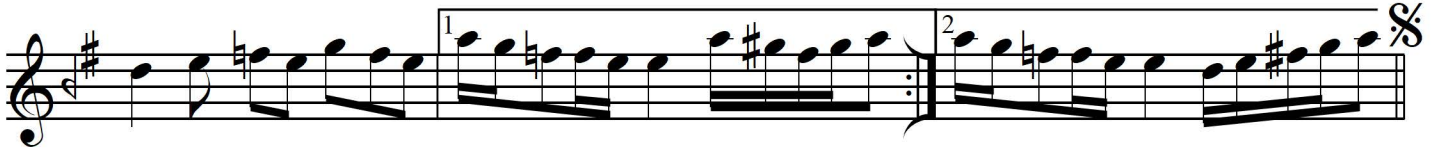
Meyân

Hüseyinî İlâhî

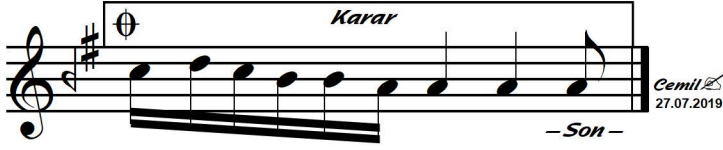
Can mısın Canan mısın

— 2 —

Güfte: Ken'an Rifâi
Beste: Cemil Altınbilek



gam zen a teş ler sa çar SAZ ler sa çar SAZ



nan mı sını

Sayyad-ı bi aman: Amansız avcı
Ateş-i suzan: Yakıcı ateş
Kalb-i uşşak: Aşıkların kalbi

**Can mısın Canan mısın Sayyad-ı bi aman mısın
Söyle dilber yoksa sen bir ateş-i suzan mısın
Kalb-i uşşaka senin bir gamzen ateşler saçar
Söyle Allah aşkına sen Yusuf-i Ken'an mısın**