

Yöresi: Görele  
Kimden alındığı: Ömer Akpınar

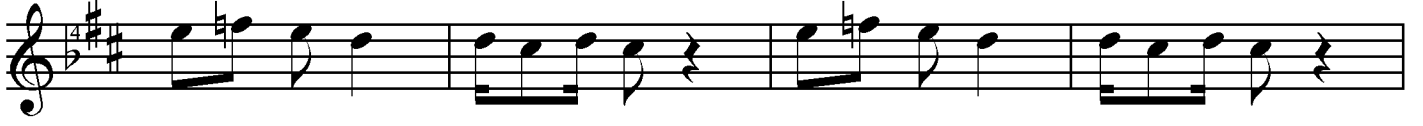
Derleyen: Ömer Akpınar  
Notaya alan: Şenel Önaldı



Aranağme



A ğa sa rın ba lu ni da gel sa lu ni sa lu ni  
Sis da ğı nın baş la rı da kes me kes me taş la rı  
Sis da ğı nın baş la rı da kü für kü für e si yor



A dam ce bin de da şır se nin gi bi ge li ni  
A da mı öl dü rü yü naz lı ya rin gaş la rı  
Ba ban bu yıl kur ba nı çif ter çif ter ke si yor



A dam ce bin de da şır da se nin gi bi ge li ni  
A da mı öl dü rü yü da naz lı ya rin gaş la rı  
Ba ban bu yıl kur ba nı da çif ter çif ter ke si yor



oy sev du ğum oy  
oy sev du ğum oy  
oy sev du ğum oy



Oy a si ye a si ye tü tün koy dum ke si ye  
Oy a si ye a si ye tü tün koy dum ke si ye



A nan se ni ve ri yi da bir ba ğa pi ra si ya



Oy sev du ğum oy

Ağasarin balını  
Gel saluni saluni  
Adam cebinde daşır  
Senin gibi gelini  
Oy Sevduğum oy

Sis dağının başları  
Kesme kesme daşları  
Adamı öldürüyü  
Nazlı yarin gaşları  
Oy Sevduğum oy

Sis dağının başları  
Küfür küfür Esiyor  
Baban bu yıl gurbanı  
Çifter çifter kesiyor  
Oy Sevduğum oy

Bağlantı:  
Oy Asiye Asiye  
Tütün goydum kesiyor  
Anan seni veriyi da  
Bir bağa pırasıya