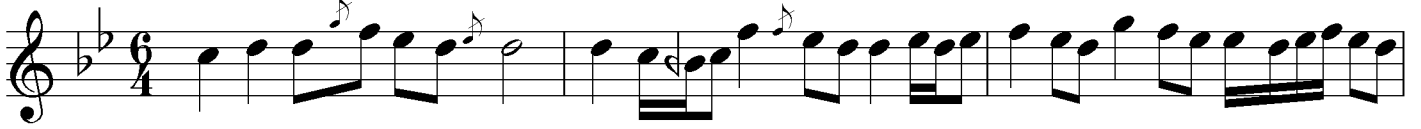


# Nihâvend Şarkı

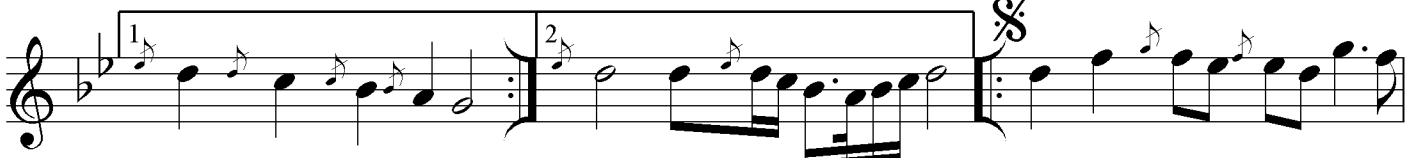
Ayrıldı gönül şimdi yine bir tek eşinden

Beste: Zeki Duygulu  
Güfte: Badi Nedim

Yürük Semâî ♩ = 72



Ay rıl dı gö nül şim di yi ne bir tek e şin



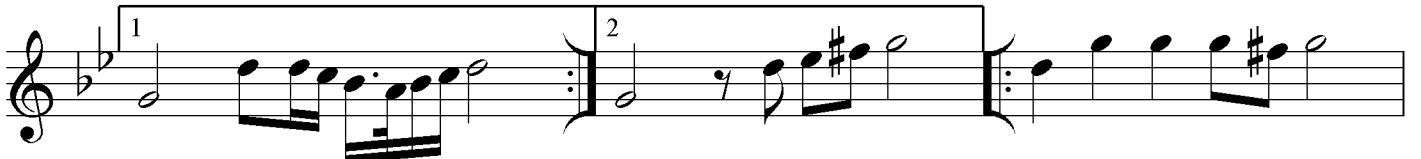
den SAZ den SAZ Bul mak ta te sel  
Her çiz gi a çıl



li ba tan ak şam gü ne şin den  
di a cı hic ran a te şin den



Ca nım ye le lel ye lel lel lel A hım ye le lel



lel SAZ lel SAZ Al nım da ki hat



tı ya şı mın ma te mi san ma SAZ



ma SAZ

Tokgöz  
20.04.2011

*Ayrıldı gönül şimdi yine bir tek eşinden  
Bulmakta teselli batan akşam güneşinden  
Alımdaki hattı yaşımın mâtemi sanma  
Her çizgi açıldı acı hicran ateşinden*

*Canım ye le lel ye le lel lel lel  
âhım ye le lel lel lel*