

Yolları Gurbete Bağlayan Dağlar

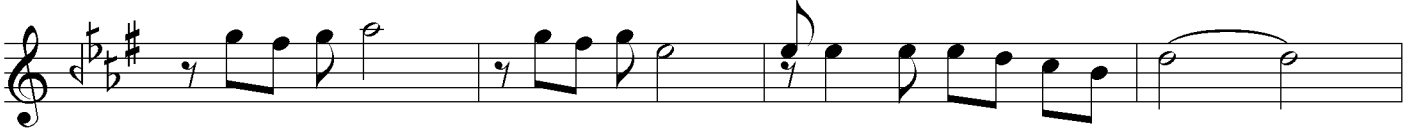
- 1 -

Beste: Sadi İşılay
Güfte: ?

Usûlü: Düyek



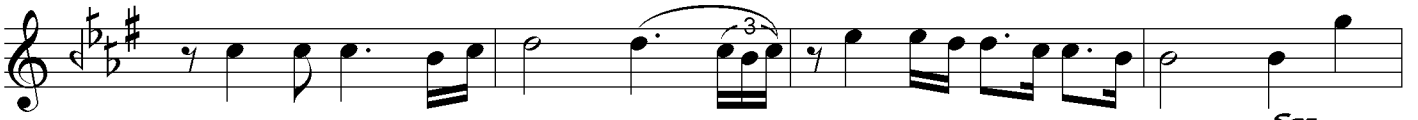
Yol la rı gur be te bağ la yan dağ lar



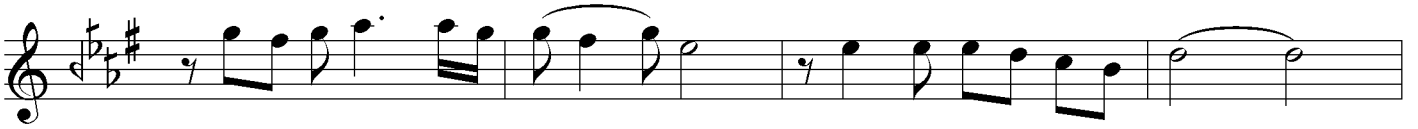
Yaş lı göz ler gi bi ağ la yan dağ lar



yaş lı göz ler gi bi ağ la yan dağ lar



Kah ba şı du vak lı bir ge lin gi bi *Saz*



Giz li bir he ves le çağ la yan dağ lar



Giz li bir he ves le çağ la dağ lar



Saz ----- Züm rüt



du va ğın la al tın yü zün le ley la ya



ben zer sin mec nun gö zün de bi len bi lir ne



var dağ lar sö zün de Sa bah gü len

Hicâzkâr

İzzet İren
Nota Arşivi

Yolları Gurbete Bağlayan Dağlar

- 2 -

Beste: Sadi Işılav
Güfte: ?



ak şam ağ la yan dağ lar sa bah gü len



ak şam ağ la yan dağ lar

Yolları gurbete bağlayan dağlar
Yaşlı gözler gibi ağlayan dağlar
Kah başı duvaklı bir gelin gibi
Gizli bir hevesle çağlayan dağlar

Zümrüt duvağınla altın yüzünle
Leyla'ya benzersin mecnun gözünde
Bilen bilir ne var dağlar sözünde
Sabah gülen akşam ağlayan dağlar