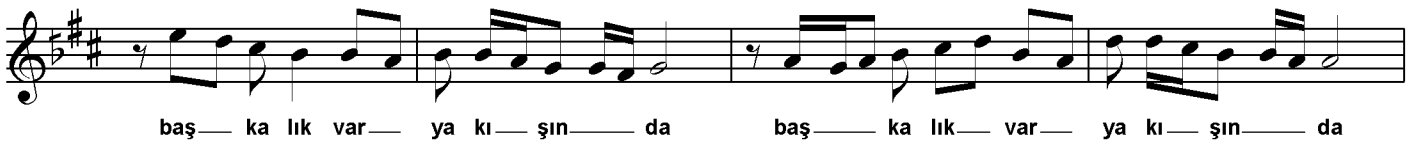
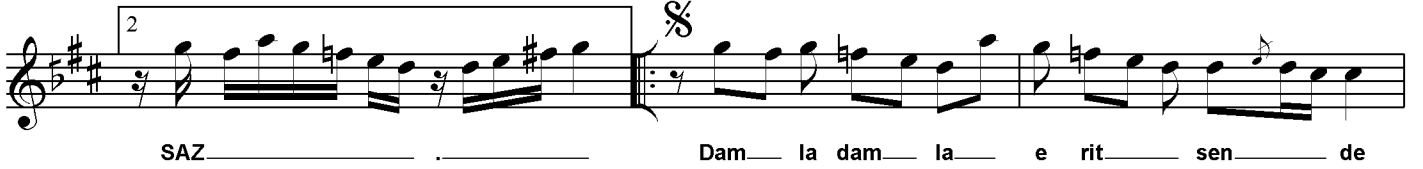


Hicâz Şarkı*Yeni açmış çiçek gibi hâreler var bakışında*

Düyek ♩=120

Beste: Adem Şahin
Güfte: Sedat Ergintuğ

*Yeni açmış çiçek gibi hâreler var bakışında
Damla damla eritsen de başkalık var yakışında
Razı olmuş gidiyorum aşka doğru akışında
Damla damla eritsen de başkalık var yakışında*