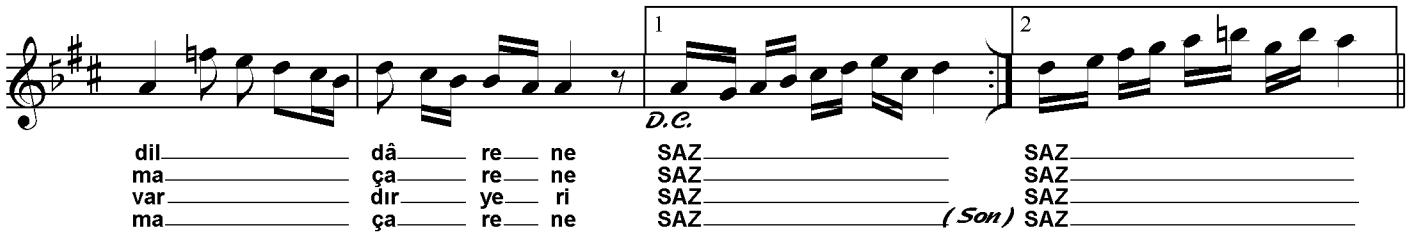
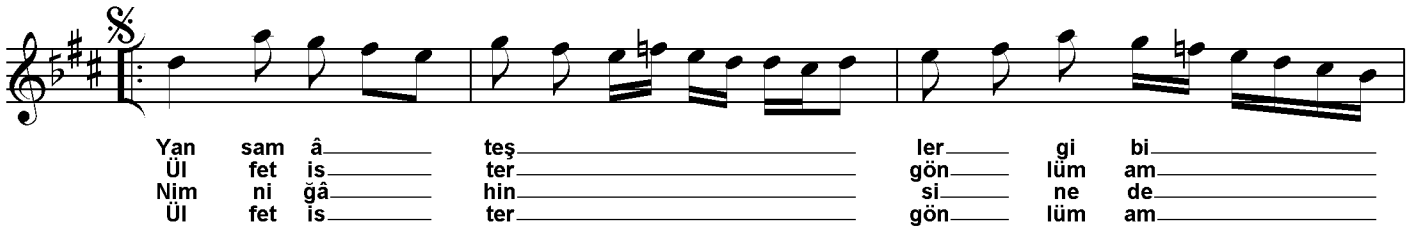
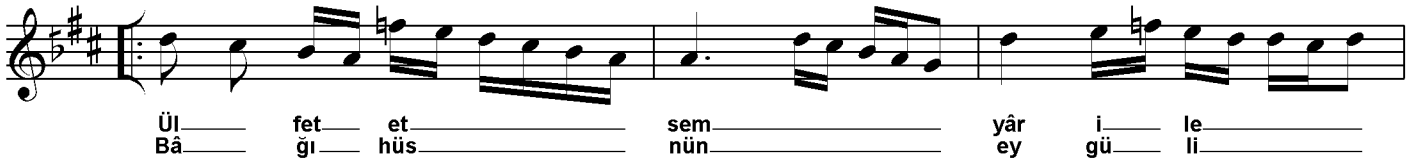


Hicâz Şarkı

Ülfet etsem yâr ile ağyâre ne

Yürük Semâî



Ülfet etsem yâr ile ağyâre ne
Yansam âteşler gibi dildâre ne
Ben helâk olsam müriüvvet-kârene
Ülfet ister gönlüm amma çare ne

Bâği hüsnün eygül-i nâzik-teri
Nim niğâhin sinede vardır yeri
Gül cemâlin gördüğüm günden beri
Ülfet ister gönlüm amma çare ne