

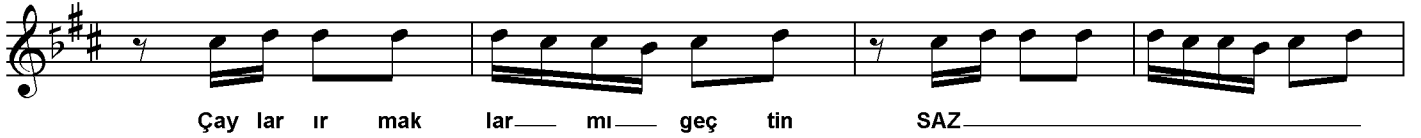
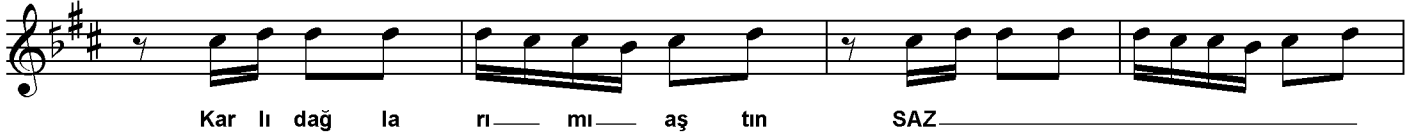
# Hicâz Şarkı

## Karlı dağları mı aştin

Nim Sofyan ♩ = 70

- 1 -

Beste: Sâdi Hoşses  
Güfte: Yünûs Emre



# Hicâz Şarkı

## Karlı dağları mı aştin

- 2 -



Yu nus gi bi i ni ler sin SAZ



Ni çin ağ lar sı ney bül bül Ni çin ağ lar sı ney bül bül



Ni çin ağ lar sı ney bül bül bül bül hey bül bül hey



SAZ



Ne de ya man i ni ler sin SAZ



Be nim der dim ye ni ler sin SAZ



Dos tu gör mek mi di ler sin SAZ



Ni çin ağ lar sı ney bül bül Ni çin ağ lar sı ney bül bül



Ni çin ağ lar sı ney bül bül bül bül hey bül hey

*Karlı dağları mı aştin  
Çaylar ırmaklar mı geçtin  
Yerinden ayrımı düştün  
Niçin ağlarsın ey bülbül*

*Gülistanlar dolanırsın  
Benim derdim yenilersin  
Yunus gibi inilersin  
Niçin ağlarsın ey bülbül*

*Ne de yaman inilersin  
Benim derdim yenilersin  
Dostu görmek mi dilersin  
Niçin ağlarsın ey bülbül*

(Son)