

Hicâz Şarkı

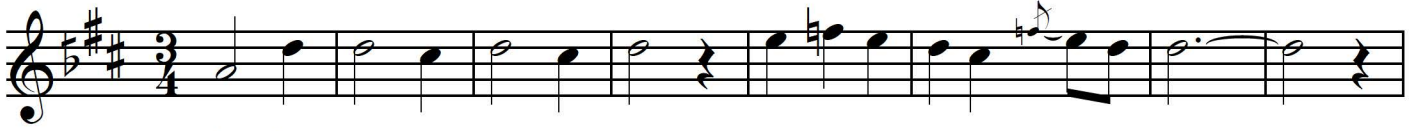
Hastayım yalnızım seni yanımda

- 1 -

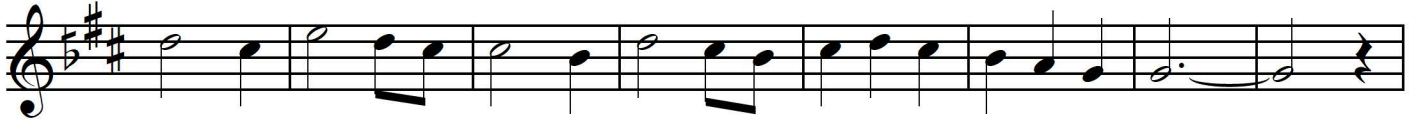
Beste: Lem'i Atlı (Hâlid) (1869 – 25.11.1945)

Güfte: Rıza Tefrik Bölükbaşı

Semâî ♩ = 168



Aranâğme



Has ta yım yal— ni zim se ni ya nım— da—



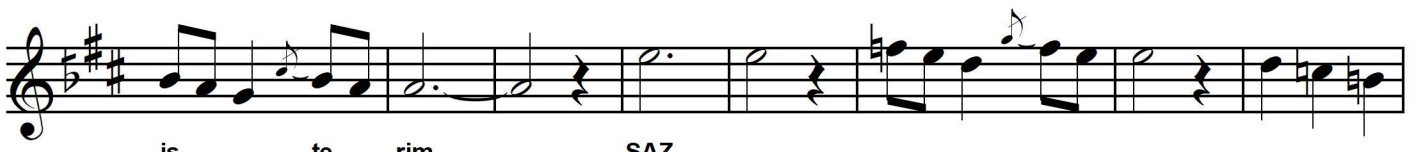
sa nıp da bah ti yâr— öl— mek is— te— rim—



SAZ— Mah mu ru hül yâ— yım câ— mı



le— bin— den— ka nıp da bah ti— yâr— öl— mek



is— te— rim—

SAZ—



Bir ol— maz he ve— sin düş tüm pe şi—



ne— vu rul dum hüs nü nün— şen— gü ne şi— ne—

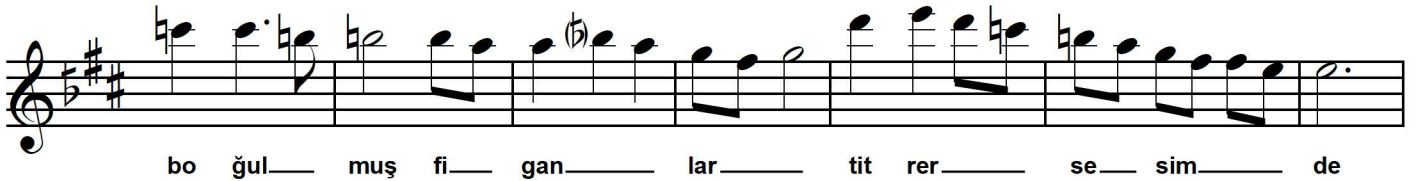
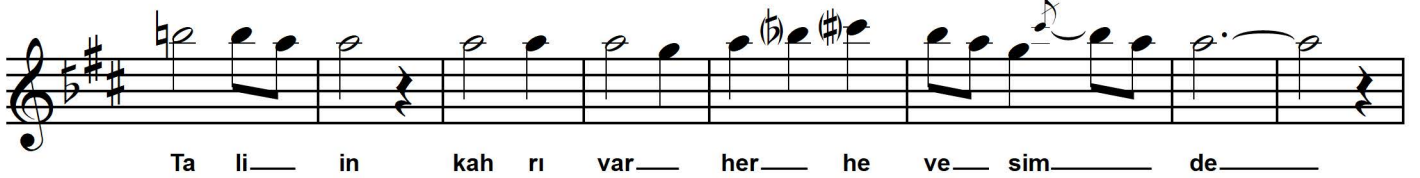
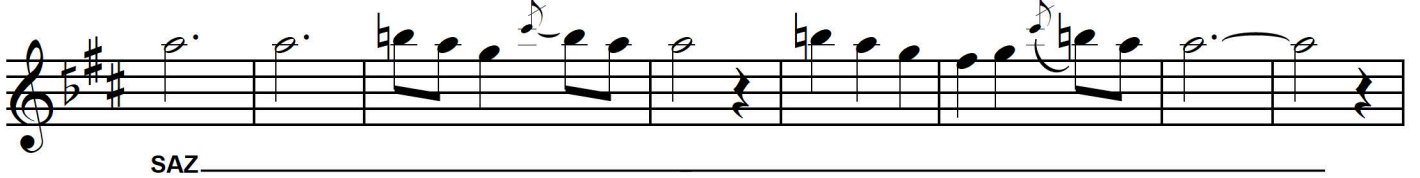
Hicâz Şarkı

Hastayım yalnızım seni yanımda

- 2 -

Beste: Lem'i Atlı (Hâlid) (1869 – 25.11.1945)

Güfte: Rıza Tefrik Bölükbaşı

Yücel
24.01.2020

*Hastayım yalnızım seni yanımda
Sanıpta bahtiyâr ölmek isterim
Mahmur-u hülyâyım câm-ı lebinden
Kanıp ta bahtiyâr ölmek isterim*

*Bir olmaz hevesin düştüm peşine
Vuruldum hüsnünün şen güneşine
Güzel gözlerinin aşk ateşine
Yanıp ta bahtiyâr ölmek isterim*

*Talîn kahrı var her hevesimde
Boğulmuş figânlar titrer sesimde
O güzel ismini son nefesimde
Anıp ta bahtiyâr ölmek isterim*