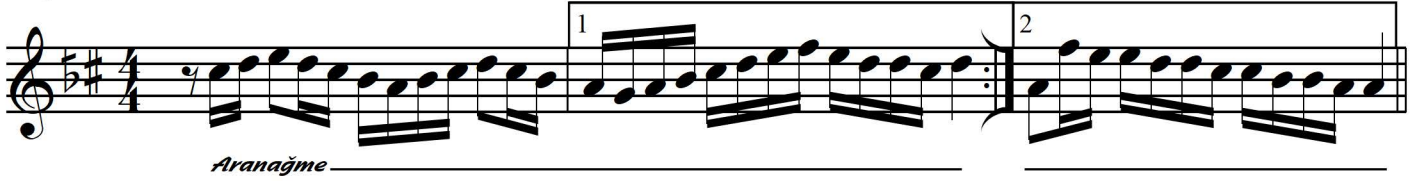


Hicâz Türkü**Elmalıya vurgunum**
"Elmalı Kantosu"**Beste ve Gıfte:**
Nasîb Hanım (Hânende, Üdi)
(1854?–1953)**Sofyân** ♩ = 72–96*Aranâğme*

El ma lı ya vur gu num a man Göz le ri ne
El ma lı nın cil ve si ne Mâ il ol dum



bay gı nım a man Her hâ li ho şu ma gi di yor
şi ve si ne Pek ho şu ma gi di yor



Ak lı mı ba şım dan a lı yor A man ca nım el ma lı
Bay gı nım iş ve si ne



Gön lüm sa na sev da lı Pek ho şu ma gi di yor Se ni na sıl ah



Se ni na sıl ah se ni na sıl se ni na sıl yâr se ni na sıl sar ma lı

Yücel
07.01.2022D.C.
-Son-

*Elmalıya vurgunum aman
Gözlerine baygınam aman
Her hali hoşuma gidiyor
Aklımı başımdan alıyor*

*Aman canım elmalı
Gönlüm sana sevdalı
Pek hoşuma gidiyor
Seni nasıl sarmalı*

*Elmalının cilvesine
Mâil oldum şivesine
Pek hoşuma gidiyor
Baygınım işvesine*

*Aman canım elmalı
Gönlüm sana sevdalı
Pek hoşuma gidiyor
Seni nasıl sarmalı*