

Hicâz Şarkı
Delî gönül gâfil olma gözün aç
 "Nasihat"
 - 1 -

Beste: Volkan Gidiş

(Kanûni, Doç, Dr.)

Güfte: Sâdeddin Kaynak (Hâfiz)

Sofyân ♩ = 80



Aranâğme



De li— gö nül— gâ fil ol ma gö zün aç— SAZ—



SAZ— Di riğ et me dos ta el den ge le— ni



bul mak is ter i sen der di— ne— i— lâç di riğ et me



dos ta el den ge— le— ni SAZ—



Hicâz Şarkı
Delî gönül gâfil olma gözün aç
 "Nasihat"
 - 2 -

Beste: Volkan Gidiş
 (Kanûni, Doç, Dr.)
Güfte: Sâdeddin Kaynak (Hâfız)



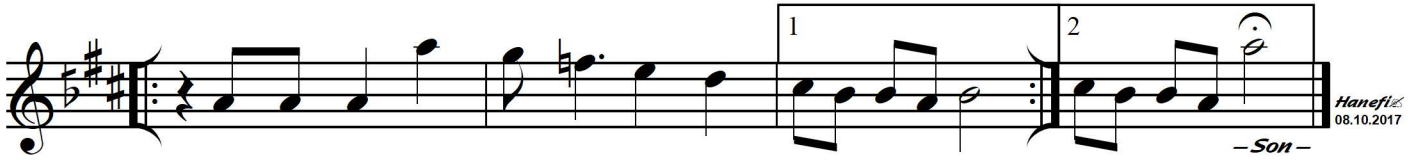
Kâ ti bi mu hab bet bir



a kar su dur yi ği din kal bi ni pâk e



den o dur Ke rem ey le sa na ö ğü düm bu dur



Di riğ et me dos ta el den ge le ni ge le ni

Haneîz
08.10.2017

- Son -

Delî gönül gâfil olma gözün aç
Diriğ etme dosta elden geleni
Bulmak ister isen derdine ilâç
Diriğ etme dosta elden geleni

Kâtib-i muhabbet bir akar sudur
Yiğidin kalbini pâk eden odur
Kerem eyle sana öğüdüm budur
Diriğ etme dosta elden geleni