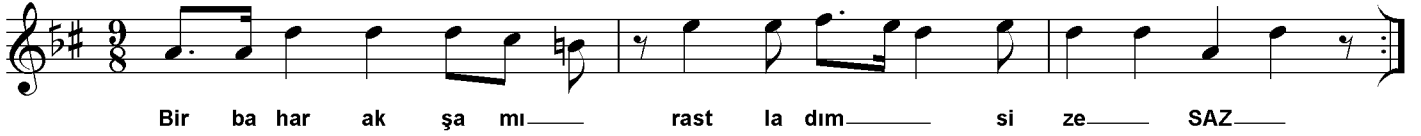


Hicâz Şarkı

Bir bahar akşamı rastladım size

Aksak



Hicâz Şarkı

Bir bahar akşamı rastladım size

- 2 -

Beste: Selâhattin Pınar
Güfte: Fuat Edip Baksı

bü küp boy nu mu ah Da ha ön ce le ri
ne re dey di niz SAZ Da ha ön ce le ri
ne re dey di niz (Son)

*Bir bahar akşamı rastladım size
Sevinçli bir telaş içindeydiniz
Derinden bakınca gözlerinize
Neden başınızı öne eğdiniz*

*İçimde uyanan eski bir arzu
Dedi ki yıllardır aradığın bu
Şimdi soruyorum büküp boynumu
Daha önceleri neredeydiniz*