

# Hicâz Şarkı

## Bana Kalır Resmin

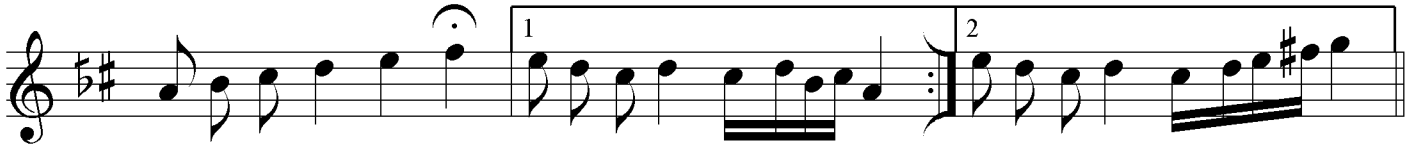
Oynak ♩ = 44



SAZ



Ba na ka lır res min e lin o lur cis min



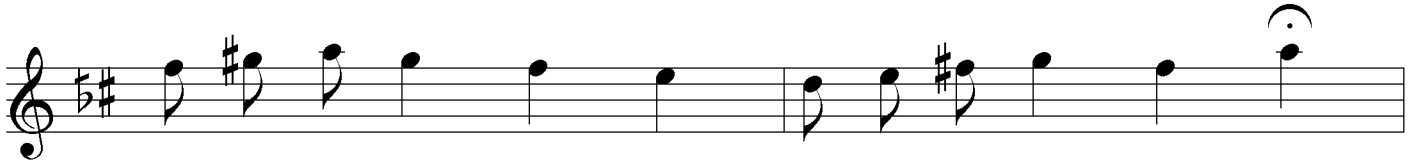
a vu nu rum is min a na a na SAZ a na a na SAZ



Bo şa gi der yıl lar sa na va rır yol lar ve a nı lar uğ rar



sa na ba na SAZ sa na ba na SAZ Bu ku ru can böy le



ne ye ya rar söy le tü ke tir öz lem le



ya na ya na SAZ ya na ya na SAZ sa na ba na

Semra  
03.09.2010

*Bana kalır resmin  
Elin olur cismin  
Avunurum ismin  
Ana ana.....*

*Bu kuru can böyle  
Neye yarar söyle  
Tüketir özlemle  
Yana yana.....*

*Boşa gider yıllar  
Sana varır yollar  
Ve anılar uğrar  
Sana bana.....*