

# Hicâz Şarkı

## Aşkın İçimde Yara

Yürük Semâî

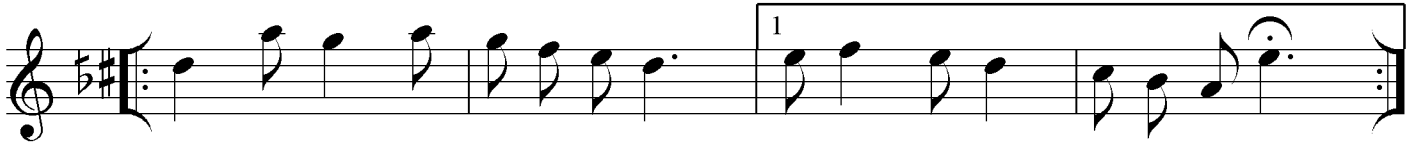
Beste: Şikrî Tunar  
Güfte: ?



Aranâğme




Aş kın i çim de— ya ra bah tım— ge ce— den— ka ra



Git miş han gi di ya— re sev da i sim li— çi çek



sev da i sim li— çi— çek

Dolgun   
20.04.2011

*Aşkın içimde yara,  
Bahtım geceden kara;  
Gitmiş hangi diyara  
Sevda isimli çiçek*