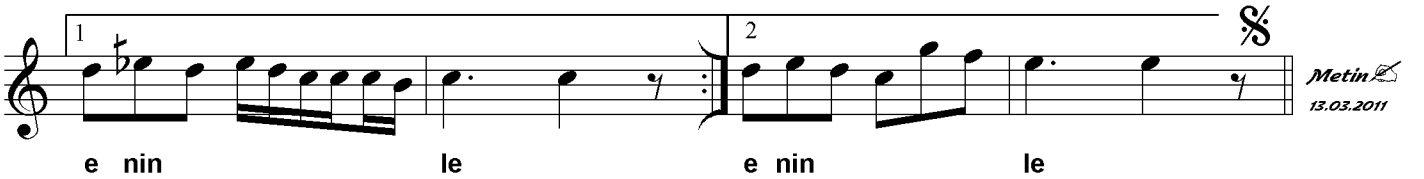
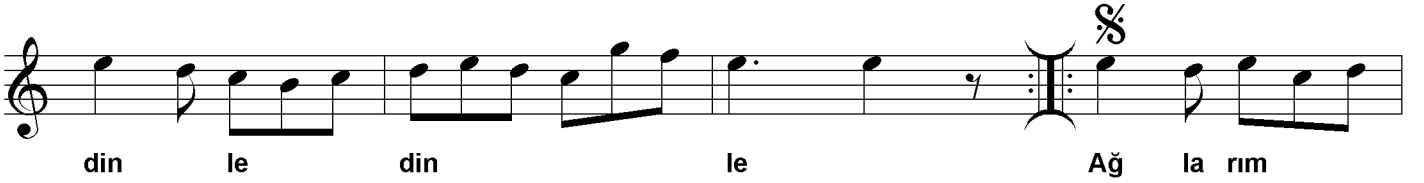


Güle sor bülbüle sor halimi hicranımı dinle

Yürük Semâî ♩ = 120

Beste: İsmail Baha Süreşan
Güfte: Nahit Hilmi ÖzerenMetin
13.03.2011

Güle sor, bülbüle sor, hâlimi hicrânımı dinle
Ağlarım şimdi sevindiğimiz o yerlerde seninle
Sönüyor nûr-ı hayatım bu tehassürle, eninle
Ağlarım şimdi sevindiğimiz o yerlerde seninle