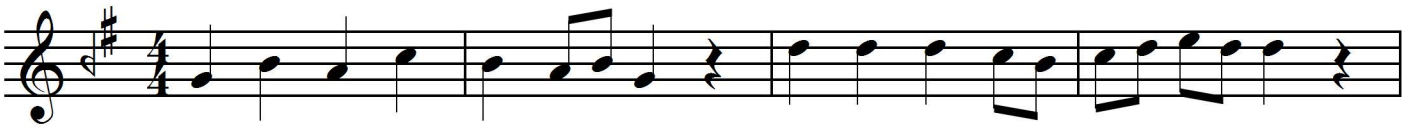
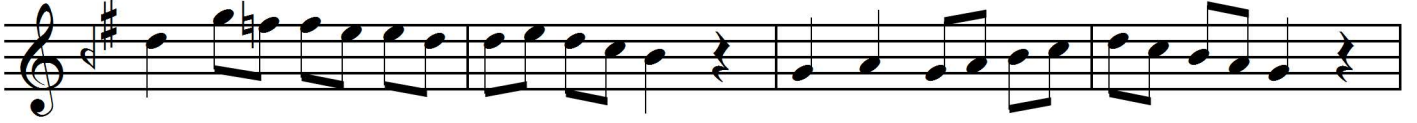


**Rast İlahî***Ey aşıkı dildâde, Gel nûş edelim bâde**Beste: Sadık Efendi (Şeyh)  
Güfte : Sezâî*

Sofyân ♩ = 112



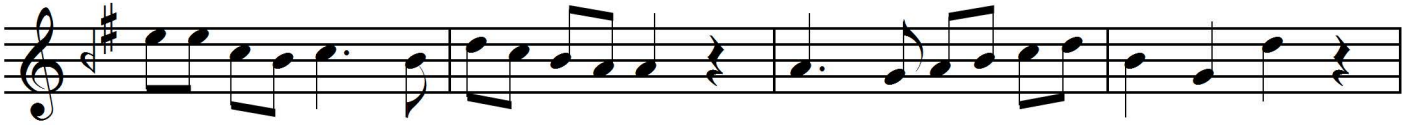
Ey a şı kı dil da de Gel nuş e de lim ba de  
Sa ki şı o la Mev la Ak da hi o la es ma  
Bir kez i çen a şık tır Aş kın da ol sa dık tır  
İ şit bu Se za yi den Ne gör dü fe na i den



Bir ba de ge rek am ma Ki i çi le me ya de  
Bir kez nu şe den kat a Gam gör ç me ye dün ya da  
Aşk o na hem la yık tır Mec nun i le fer ha da  
Dost yü zü nü gös ter di Mir a tı mü cel la da



Can Al lah ca nan Al lah Can lar sa na kur ban Al lah



Hay kal bim zik rul lah La i la he il lal lah



Mu ham me dün re su lul lah

Yücel  
29.10.2000

D.C.

Tashih: Yavuz Akalın  
Salih Bilgin

*Ey âşık-ı dildâde  
Gel nûş edelim bâde  
Bir bâde gerek ammâ  
Kim içile me'vâde*

*Sâkîsi ola mevlâ  
Ak dahî anın esmâ  
Bir kez nûş eden kât'â  
Gam görmeye dünyâde*

*Bir kez içen âşıkdır  
Aşkında ol sâdıkdır  
Aşk ona hem lâyıkdır  
Mecnûn ile ferhâde*

*İşit bu sezâî'den  
Ne gördü fenâiden  
Dost yüzünü gösterdi  
Mir'atı mücellâde*