

# Evc-Ârâ Şlâhî

## Biz Bülbül-i Lâhûtîyiz

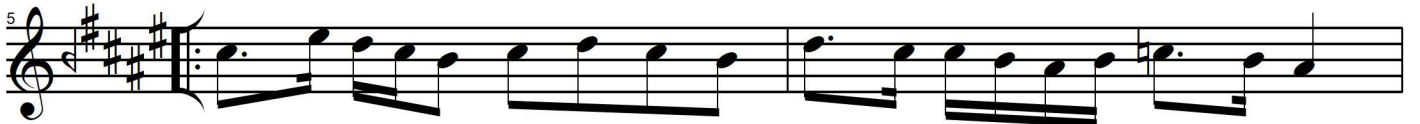
Sofyan ♩ = 100



Biz bülbülü lâhûtîyiz Al lal



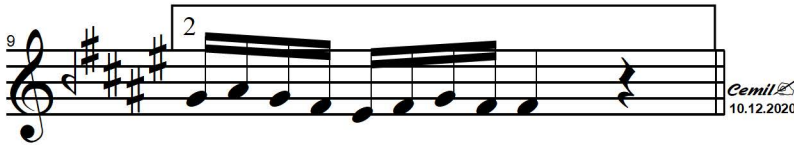
Dost bağıdır gülşenimiz Al lal



Biz âşıkı dildâreyiz



Dertdir bizim dermanımız Al lal



dermanımız

*Biz bülbül-i lâhûtîyiz  
Dost bağıdır gülşenimiz  
Biz âşık-ı dildâreyiz  
Dertdir bizim dermanımız*

*Ser emânet bizdedir  
Hüsnü iradet bizdedir  
Lutfi hidayet bizdedir.  
Çoktur bizim ümrânımız*

*Biz lâ-mekândan geliriz  
Ol ulu kandan geliriz  
Arş ile kürsîden öte  
Vardır bizim seyrânımız*

*Gerçek Süleyman olmayan  
Nutk-i tuyûr'u bilmeyen  
Bigânedir ol Zatiyâ  
Bilmez bizim irfânımız*

*Zâhit bizi mecnun sanır  
İsyan ile meşgul sanır  
Biz fariğ-i azadeyiz  
Mâmur durur virânımız*

*Lahuti: Şlahi  
Âşık-ı dildare: gönülden seven âşık  
Fariğ: ayrı, ayrılma, el çekme  
Ümrân: Mamur, donanmış  
Tuyur: kuşlar  
irfan: manevi kavrayış*