

Acem-Bûselik İlâhî*Dost bağının gülü küşâde**Beste: Cemil Altınbilek**(Üdi Avukat) (06.11.1959-)**Güfte: Sezâi Gülşeni Hz.*

Sofyan ♩ = 90



Dost ba ğı nın gü— lü— kü— şâ de———— Yâr———— a— man



Bül— bü lüz gü— le— fi— gâ ne———— gel— dik Yâr———— ca— nım



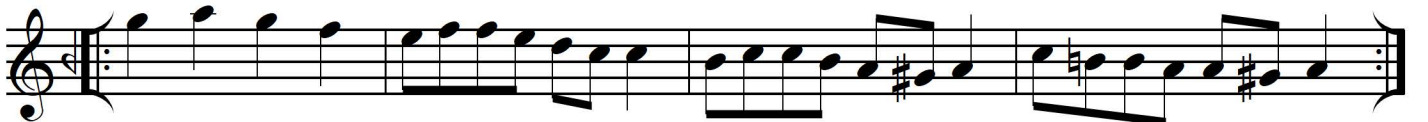
Yâ rin e lin den———— iç— mi şiz———— bâ— de ce———— na— nım



A nın i çin bun da— mes ta ne———— gel— dik Yâr———— ca— nım



Cis mi miz bun da———— ca— nı— mız an da————



Gev he ri miz as— lı— ol kan— da———— Yâr———— ca— nım



Se zâ î şim di biz— bu— dükkân— da———— ce———— na nım



Bi raz eğ le nip— sey ra ne— gel— dik Yâr———— ca— nım

Cemil

*Dost bağının gülü küşâde
Bülbülüz güle figane geldik
Yârin elinden içmişiz bâde
Anın çün bunda mestâne geldik*

*Cismimiz bunda canımız anda
Gevherimiz aslı ol kânda
Sezâî şimdi biz bu dükkânda
Biraz eğlenip seyrâne geldik*

*Küşâde: Açmış, açılmış
Figân: feryat, bağırma
Mestane kendinden geçmiş
Gevher: Mücever
Seyrân: gezme, gezinti*