

Acem İlahî

Aldanma dünyâ varına

Beste: Zekâî Dede Efendi

(Eyyûbî, Hoca, Hâfız, Mehmed)

(1825 – 24.11.1897)

Güfte: Sâbit (Bosnalı, Alâeddin Ali)

(1650? – 05.09.1712)

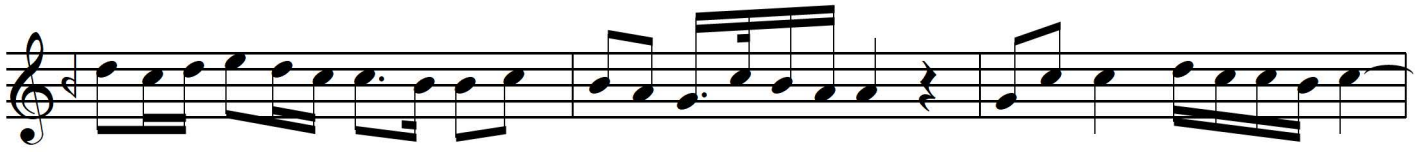
Düyek ♩ = 84–92 (♩ = 42–46)



Al dan ma dün yâ va rı
Sâ bit ne dir bu gaf le



na tin Ko ma i şin e fen dim
Ge lir bir gün e fen dim



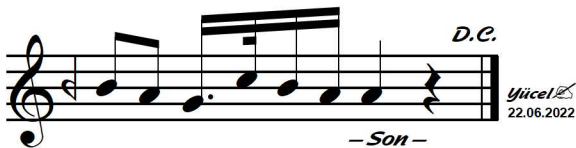
sen ya rı na Dön dür yü
de nev be tin El de var



zün dî dâ rı na
i ken fir sa tin



Hak kı zik ret e fen dim tev hîd i



le

*Aldanma dünyâ varına
Koma işin sen yarına
Döndür yüzün dîdârına
Hakkı zikret tevhîd ile*

*Sâbit nedir bu gafletin
Gelir bir gün de nevbetin
Elde var iken fırsatın
Hakkı zikret tevhîd ile*